

ABDICHTUNGEN UND BESCHICHTUNGEN



BWG Beschichtungen GmbH
Rickenstrasse 21
8646 Wagen

Tel. 055 / 212 52 82
Fax 055 / 212 52 88

bwg@bwg-beschichtungen.ch
www.bwg-beschichtungen.ch



ANWENDUNGSBEREICH

Der von unserer Firma verarbeitete PUR – Flüssigkunststoff basiert auf mechanisch hochwertigem Polyurethan. Dieser Flüssigkunststoff enthält keine Lösungsmittel und ist frei von Weichmachern und Füllstoffen. Unsere Flüssigkunststoffe sind dauerelastisch und rissüberbrückend, und damit perfekt geeignet für den dauerhaften Schutz und Abdichtung Ihrer Gebäudehülle.



FLACHDACH

- Flachdachkonstruktionen
- Wohnbauten
- Industriebauten
- Nacktdächer
- Flachdachsanierungen

BALKON UND TERRASSE

- Balkonbodenbeschichtungen
- Treppenbeschichtungen
- Terrassenabdichtungen
- Terrassenaufbauten

BESCHICHTUNG ABDICHTUNG

- Brunnenbeschichtungen
- Bauten im Grundwasser
- Brückenbauwerken
- Chemieauffangwannen

FLACHDACH



BALKON



TERRASSE



BESCHICHTUNGEN UND ABDICHTUNGEN



FLACHDACH

Mit unseren speziellen Warmdachsystemen ist es möglich, jede Flachdachsanie rung und jede neue Flachdachkonstruktion optimal und rationell auszuführen. Unabhängig von der Unterkonstruktion kann so der Aufbau genau den Details und den Umständen eines abzudichtenden Bauteils angepasst werden.



FLACHDACH WOHNBAUTEN

So verschieden wie die Beschaffenheiten und die Gestaltungen von Bauwerken auch sind, für alle ist der Schutz gegen Wind und Wetter der Schlüsselfaktor zum Erhalt ihrer Funktion. Der Einsatz von Flüssigkunststoffabdichtungen verbessert die Widerstandsfähigkeit der Bauwerksflächen und sichert somit deren Funktionstüchtigkeit.



FLACHDACH INDUSTRIE

Die Kombination aus leistungsfähigem Beschichtungssystem und moderner Maschinentechologie bietet neben der nahtlosen und verarbeitungsfreundlichen Applikation noch einen weiteren wesentlichen Vorteil: Die Arbeitsgeschwindigkeit. Tagesleistungen von 1000 m² und mehr sind dabei keine Seltenheit.



FLACHDACHSANIERUNGEN

Mit unseren Flachdachabdichtungssystemen ist es uns möglich, jede Flachdachsanie rung auszuführen. Unabhängig vom bestehenden System oder Untergrund sind wir in der Lage, Ihnen eine Teil- oder Gesamtsanie rungslösung für Ihr Flachdach mit Flüssigkunststoffabdichtung anzubieten.



FLACHDACH UNTERHALT

Durch eine regelmässige Kontrolle und Unterhalt der Flachdachkonstruktion, sichern und gewährleisten Sie dass die Abdichtung, sämtliche Dachwasserabläufe, Anschlüsse und Siliconfugen wie auch die Schutz- und Nutzschi cht einwandfrei funktionieren können.

FLACHDACHABDICHTUNG



BALKON UND TERRASSE

Balkone und Terrassen sind in unserer Zeit, Lebensräume in den wir uns Erholen und Entspannen wollen, damit dies so bleiben kann, wählen Sie den richtigen Untergrund für Ihr Erholungsraum. Unsere fugenlosen Bodenbeläge dienen als Balkonbodenbeschichtung sowohl zur rissüberbrückenden Abdichtung als auch begehbare, rutschfester Balkonbodenbelag.



BALKONBODENBESCHICHTUNG

Balkonbodenbeschichtungen können nach Ihren Wünschen und Vorstellungen gestaltet werden. Rutschfestigkeit und Farbe können frei gewählt werden. Mittels Farbchipsmischung werden dem Belag die gewünschten Farbreaktionen gegeben, gleichzeitig wird eine gute Rutschfestigkeit erzielt.



TERRASSEN

Für die Terrasse können Sie einerseits mit unseren fugenlosen Bodenbelägen die Beschichtung als Nacktdach nutzen, also direkt begehbare, wie eine Balkonbeschichtung, andererseits können Sie auf der Terrassenabdichtung ein konventioneller Terrassenaufbau erstellen.



TERRASSENABDICHTUNG MIT DÄMMUNG

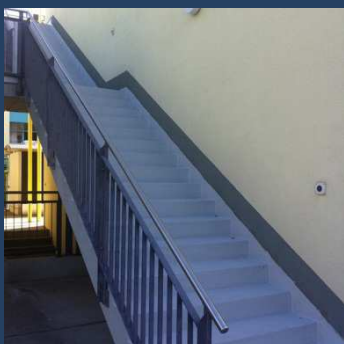
Terrassen welche sich über bewohnten Wohnraum befinden müssen ausreichend gedämmt werden. Dies kann mit einer sogenannten Umkehrdachkonstruktion gelöst werden. Hierbei wird die Konstruktionsebene abgedichtet. Darüber wird die notwendige Dämmung verlegt, auf welche später der gewünschte Aufbau mit Gehbelag erstellt wird.



TERRASSENABDICHTUNG ALS NACKTDACH

Bei Terrassen welche die Abdichtung direkt der Gehbelag und keine Dämmung nach unten erforderlich ist, kann die Terrassenabdichtung nach Ihren Wünschen und Vorstellungen gestaltet werden. Rutschfestigkeit und Farbe können frei gewählt werden.

BALKONBODENBESCHICHTUNGEN



BESCHICHTUNGEN UND ABDICHTUNGEN

Der von unserer Firma verarbeitete PUR - Flüssigkunststoff basiert auf mechanisch hochwertigem Polyurethan. Dieser Flüssigkunststoff enthält keine Lösungsmittel und ist frei von Weichmachern und Füllstoffen. Unsere Flüssigkunststoffe sind dauerelastisch und rissüberbrückend, und damit perfekt geeignet für den dauerhaften Schutz gegen Wasser.



BRUNNEN

Brunnen, Auffangbecken oder Biotope. Mit unseren fugenlosen Produkten erhalten Sie eine dauerelastische und rissüberbrückende Beschichtung aus Flüssigkunststoff.



TREPPEN UND RAMPEN

Die Flüssigkunststoff - Beschichtung ist unterlaufsicher und legt sich wie eine zweite Haut über das Bauteil und bietet somit den besten Schutz für jedes Bauteil.



FASSADENANSCHLÜSSE

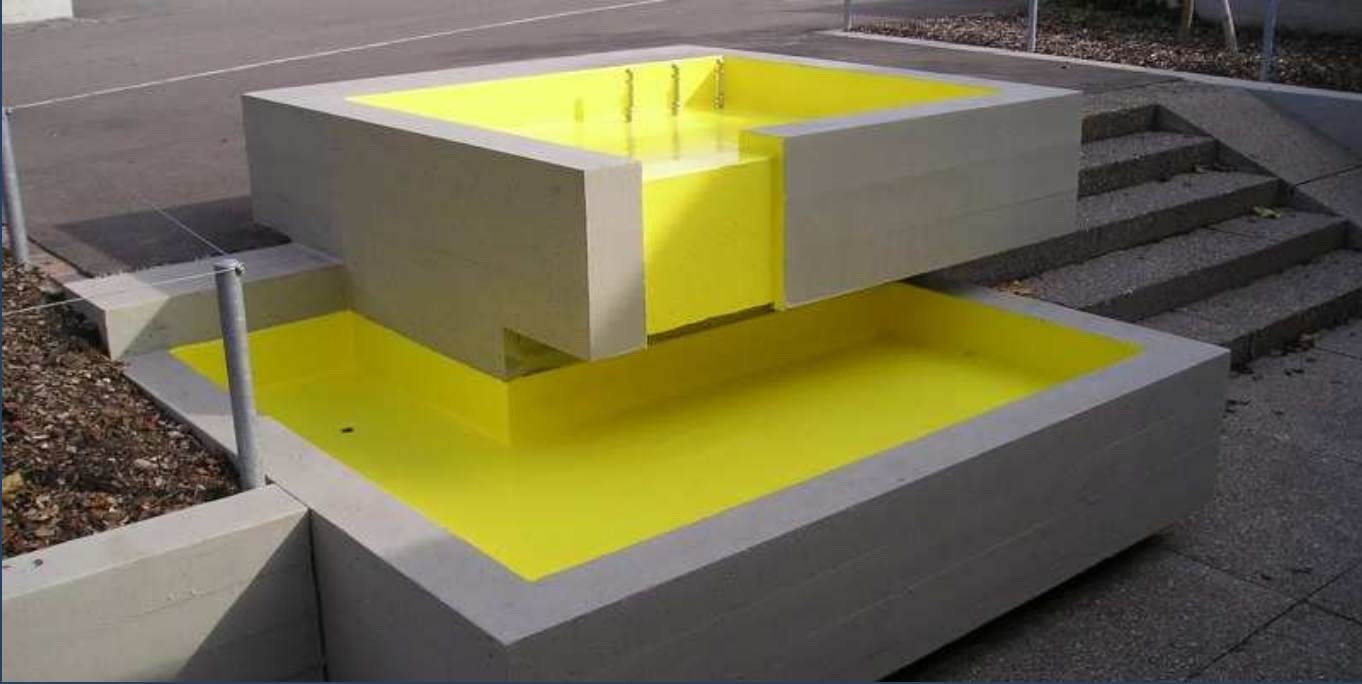
Dank vollflächiger Haftung und die dadurch garantierte Unterlaufsicherheit auf Metall, Beton, Holz und Kunststoffen, können Anschlüsse, Auf- und Abbordungen ohne Bleche und mechanische Befestigungen gelöst werden.



AUSSENFLÄCHEN

Die Haftung auf den verschiedenen Untergründen wird durch eine saubere Untergrundvorbereitung und der jeweiligen Epoxidharz- bzw. Polyurethan-Grundierung erreicht. Zusätzlich wird die Grundierung mit feuergetrocknetem Quarzsand abgestreut, um eine sichere Haftung zwischen den einzelnen Schichten erzielen zu können.

BRUNNENBESCHICHTUNGEN





FUGENLOSE BODENSYSTEME



BWG Beschichtungen GmbH
Rickenstrasse 21
8646 Wagen

Tel. 055 / 212 52 82
Fax 055 / 212 52 88

bwg@bwg-beschichtungen.ch
www.bwg-beschichtungen.ch